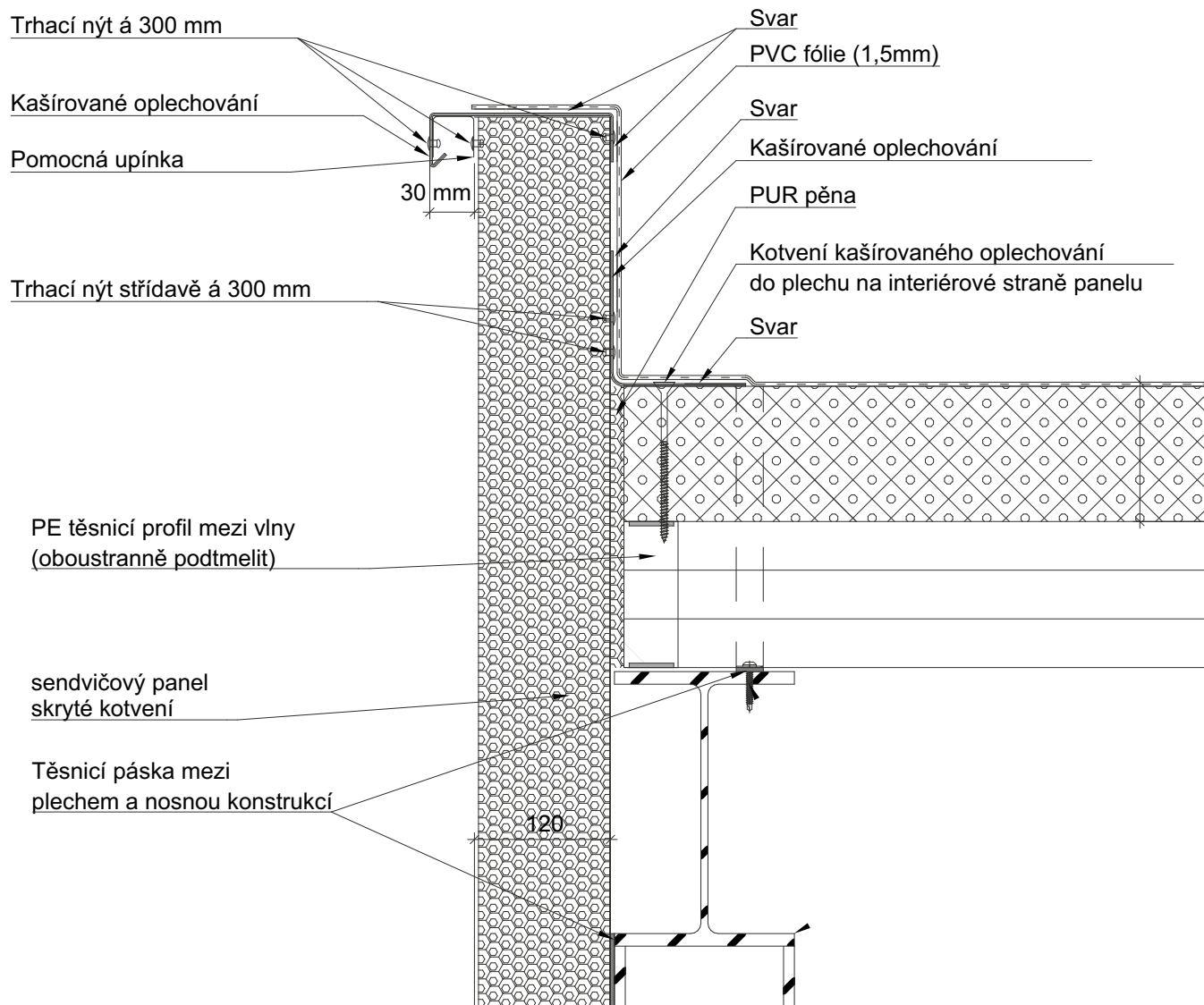


DETAIL 02_atika, sendvičová k-ce



Legenda těsnicích a spojovacích prvků:

P02 - samovrtný šroub EJOT např. JT3-D-12H-5,5/6,3 - do oceli (přesný typ dle nosné konstrukce)

P04 - samovrtný šroub EJOT např. JT2-12-5,5x35 (přesný typ dle nosné konstrukce)

P37 - samovrtný šroub EJOT Opticore např. HS 5,5x38 (přesný typ dle nosné konstrukce)

P07 - trhací nýt EJOT AL/E 4,0x10mm

P12 - PE těsnicí profil mezi vlny panelu XD

P17 - PE těsnicí páska 20x5mm

P28 - šroub např. EJOT Dabo TKR-4,8

Při použití P04 - předvrtaný otvor po vložení vyplněn izolací, při použití P37 s vrtací podložkou není předvrtání nutné

Zpracovaný detail neslouží jako dílenská dokumentace. Jedná se o princip řešení, detail nutno přizpůsobit konkrétní situaci dle konstrukční části. Atika je doplněna o nosnou konstrukci z jeklových profilů. Uvedené výrobky lze zaměnit za jiné s obdobnými vlastnostmi.

poznámka

Jakékoliv odchylky vyvolané konkrétní situací na stavbě budou konzultovány se zpracovatelem projektové dokumentace

před výrobou a dodávkou bude předložena dílenská dokumentace, která bude konzultována a odsouhlasena autorským dozorem

TĚLOCVIČNA ZŠ DRAHOTUŠE

Studio PAB, s.r.o./ Šantova 8, 779 00 Olomouc